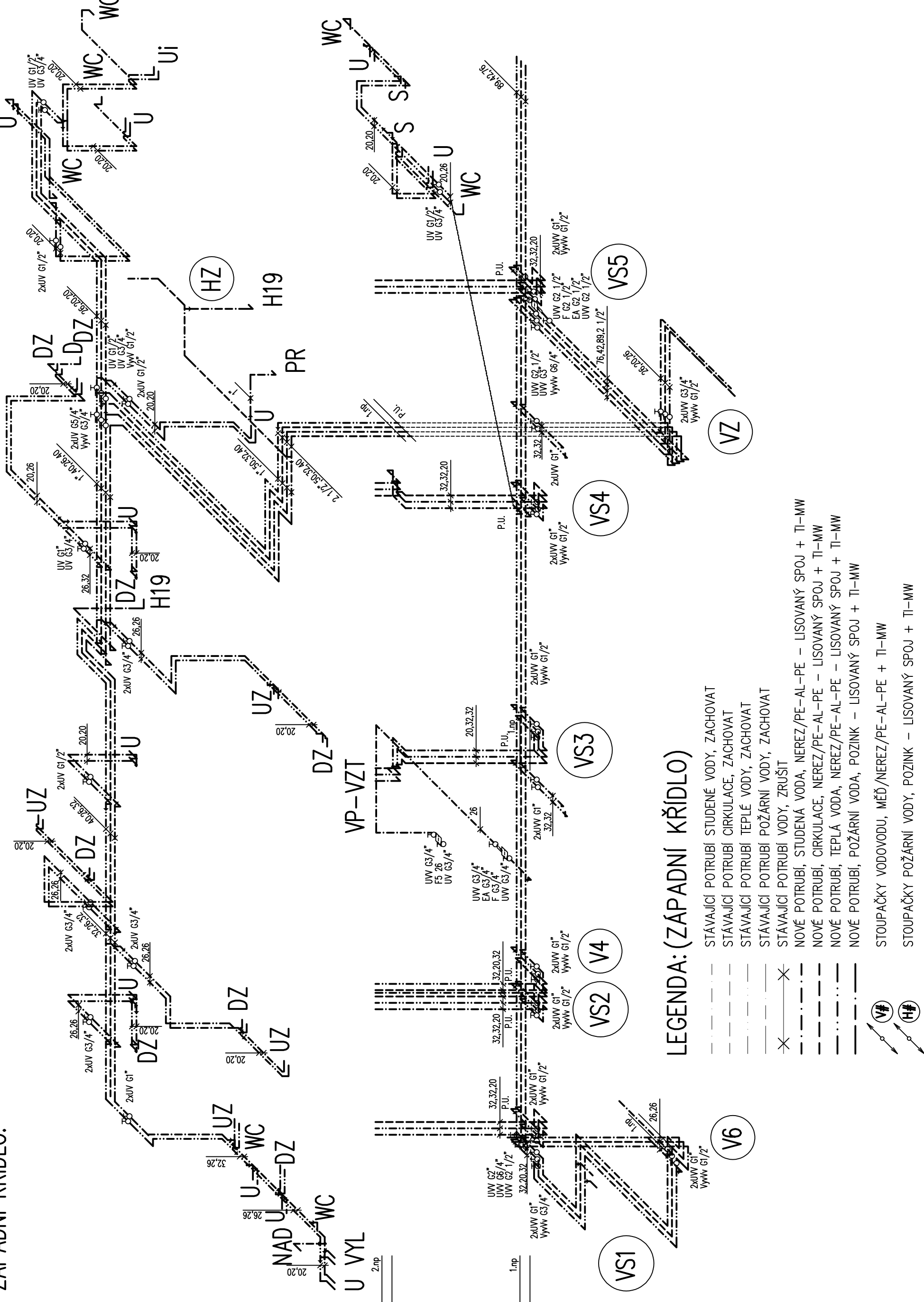
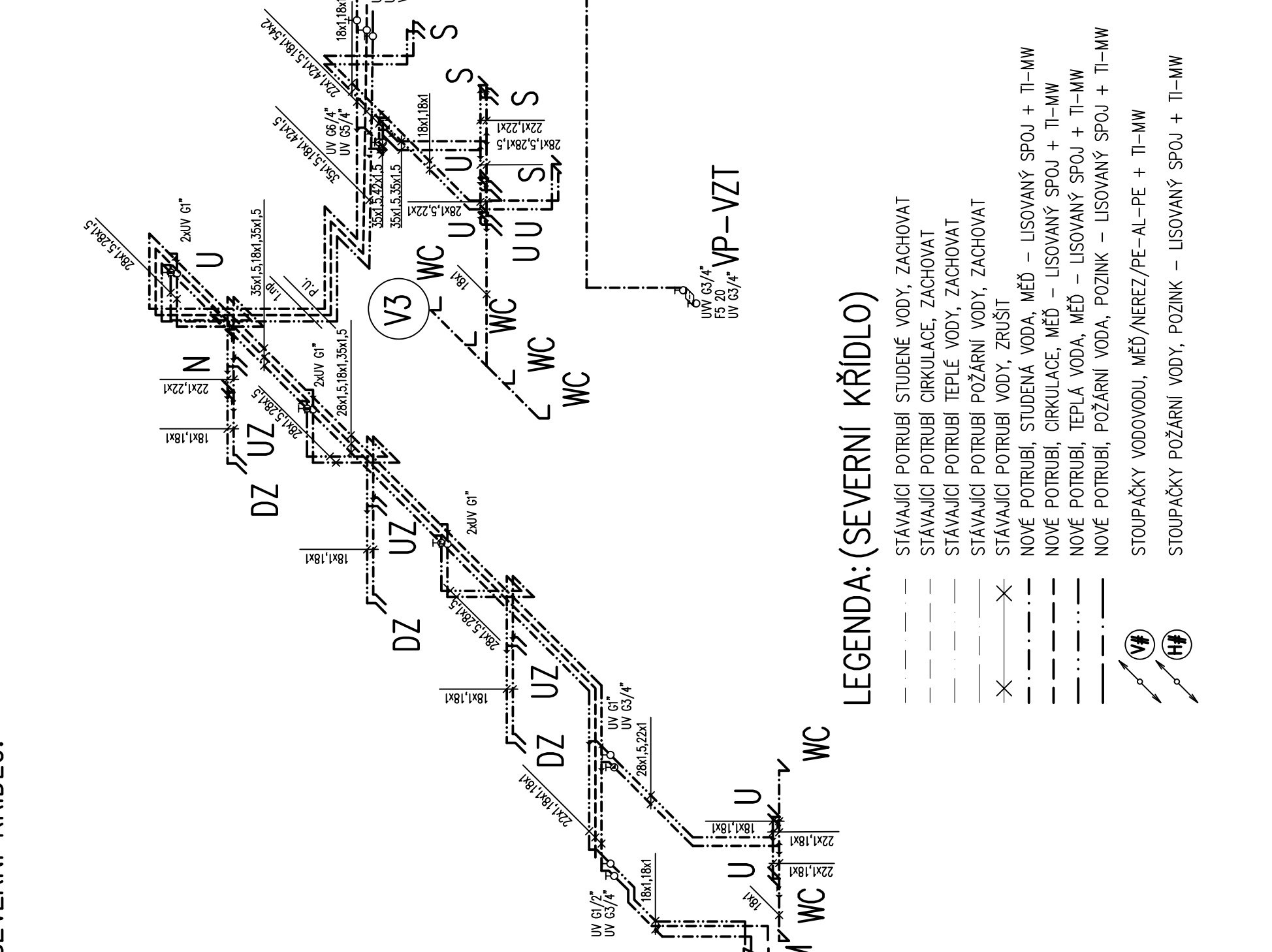


## ZÁPADNÍ KŘÍDLO:



## SEVERNÍ KŘÍDLO:



LEGENDA: (SEVERNÍ KŘÍDLO)

- |     |                   |  |
|-----|-------------------|--|
| —   | —                 | STAVAJÍCÍ POTRUBÍ STUDENÉ VODY, ZACHOVAT                   |
| —   | —                 | STAVAJÍCÍ POTRUBÍ CÍRKULACE, ZACHOVAT                      |
| —   | —                 | STAVAJÍCÍ POTRUBÍ TEPLÉ VODY, ZACHOVAT                     |
| —   | —                 | STAVAJÍCÍ POTRUBÍ POŽÁRNÍ VODY, ZACHOVAT                   |
| —   | ✕                 | STAVAJÍCÍ POTRUBÍ VODY, ZRUŠIT                             |
| —   | — · — · — · — · — | NOVÉ POTRUBÍ, STUDENÁ VODA, MĚD – LISOVANÝ SPOJ + TI-MW    |
| —   | —                 | NOVÉ POTRUBÍ, CÍRKULACE, MĚD – LISOVANÝ SPOJ + TI-MW       |
| —   | — · — · — · — · — | NOVÉ POTRUBÍ, TEPLÁ VODA, MĚD – LISOVANÝ SPOJ + TI-MW      |
| —   | — · — · — · — · — | NOVÉ POTRUBÍ, POŽÁRNÍ VODA, POZINK – LISOVANÝ SPOJ + TI-MW |
| ↗ ↘ | ↗ ↘               | STOUPÁČKY VODOVODU, MĚD/NEREZ/PE-AL-PE + TI-MW             |
| ↗ ↘ | ↗ ↘               | STOUPÁČKY POŽÁRNÍ VODY, POZINK – LISOVANÝ SPOJ + TI-MW     |

LEGENDA: (ZÁPADNÍ KŘÍDLO)

- |   |           |  |
|---|-----------|--|
| — | —         | STÁVAJÍCÍ POTRUBÍ STUŽENÉ VODY, ZACHOVAT                           |
| — | —         | STÁVAJÍCÍ POTRUBÍ OKRUŽACE, ZACHOVAT                               |
| — | —         | STÁVAJÍCÍ POTRUBÍ TEPLÉ VODY, ZACHOVAT                             |
| — | —         | STÁVAJÍCÍ POTRUBÍ POŽÁRNÍ VODY, ZACHOVAT                           |
| ✕ | ✕         | STÁVAJÍCÍ POTRUBÍ VODY, ZRUŠIT                                     |
| — | — · — · — | NOVÉ POTRUBÍ, STUDENA VODA, NEREZ/PE-AL-PE – LISOVANÝ SPOJ + TI-MW |
| — | —         | NOVÉ POTRUBÍ, OKRUŽACE, NEREZ/PE-AL-PE – LISOVANÝ SPOJ + TI-MW     |
| — | — · — · — | NOVÉ POTRUBÍ, TEPLÁ VODA, NEREZ/PE-AL-PE – LISOVANÝ SPOJ + TI-MW   |
| — | —         | NOVÉ POTRUBÍ, POŽÁRNÍ VODA, POZNK – LISOVANÝ SPOJ + TI-MW          |
| — | —         | STOUPAČKY VODOVODU, MĚD/NEREZ/PE-AL-PE + TI-MW                     |
|   |           | STOUPAČKY POŽÁRNÍ VODY, POZNK – LISOVANÝ SPOJ + TI-MW              |

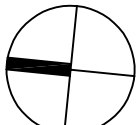
## OZNÁMKY:

[illegible]

EGENDA VÝŠEK NAPOJENÍ ZP:

- |    |                 |
|----|-----------------|
| Dx | v = +1,000, 000 |
| Dx | v = +0,550      |
| Dx | v = +1,150      |
| Dx | v = +1,150      |
| Dx | v = +2,100      |
| Dx | v = +1,150      |
| Dx | v = +0,600      |

## STATNÍ DLE MONTÁŽNÍCH VÝKRESŮ TECHNOLOGIE

 $0,000 = 214,100 \text{ m n.m.}$ 

|        |            |              |       |
|--------|------------|--------------|-------|
|        |            |              |       |
| Revize | Vypracoval | Popis revize | Datum |

|  |  |  |  |
|--|--|--|--|
| <div><div><div>LT PROJEKT</div><div>PROJEKTOVÁNÍ, ZPRACOVÁNÍ A VÝSTAVBA</div></div><div><div><div></div><div></div><div></div></div></div></div> | Hlavní zakazývatel projektů:<br>ING. JAN KOČMÁNEK<br>Strážovská 124/272Z<br>602 02 Kyjov   |  |  |
|  | Investor:<br>NEMOCNICE KYJOV, p.o.<br>Strážovská 124/272Z<br>602 02 Kyjov  |  |  |
|  | Autoři: záz.   |  |  |
|  | Základové údaje:<br><br>DPS 08 - 2022<br>DPS<br>6 A4   |  |  |
| Profese:   | Zpracovatel dle:<br>HP consult s.r.o., Durdáková 5, Brno 613 00<br>Tel: +420 542 219 185, +420 739 556 045<br>E-mail: hpc@hpconsult.cz<br>www: www.bim-2b.cz | Hlavní zakazývatel projektů:<br>ING. JAN KOČMÁNEK<br>Strážovská 124/272Z<br>602 02 Kyjov |  |
| ZTI  | Vedoucí projektant zakázky:<br>ING. MARTIN FORAL   |  | Autoři: záz.   |
| Dopovědný projektant:  | Vypracoval:<br>ING. LADISLAV PILÁŘ   | Kontroloval:<br>ING. LADISLAV PILÁŘ  | Základové údaje:<br><br>DPS 08 - 2022<br>DPS<br>6 A4 |
|  | Ing. PETR MELČR  |  |  |
|  |  |  |  |
| Míst:  | NEMOCNICE KYJOV<br>URGENTNÍ PŘÍJEM   |  |  |
| Objekt:  | PŘÍSTAVBA A STAVEBNÍ ÚPRAVY OBJEKTU C I A OBJEKTU C3   |  |  |
| Osah:  | Schéma VODOVODU  |  |  |
| Objekt:  | Měřko:   |  | Číslo výkresu:<br>D.1.01.4a-303                      |
| Osah:  | Měřko:   |  | 1:100  |